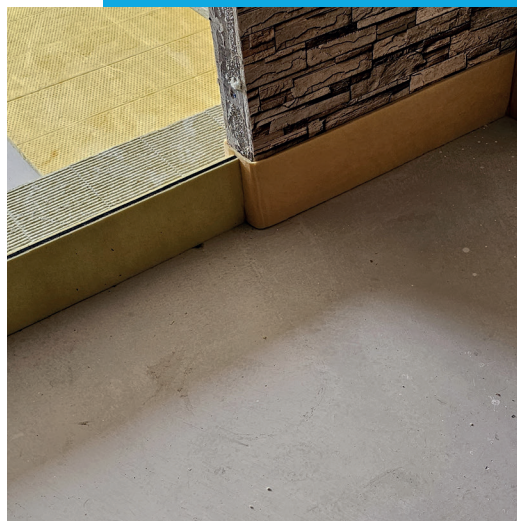


# Акустический шов «Ультракустик»

## ИНСТРУКЦИЯ ПО МОНТАЖУ

### 1. ПОДГОТОВКА К МОНТАЖУ

Перед устройством стяжки производится измерение площади. Если помещение имеет площадь более 30 м<sup>2</sup>, необходимо устройство акустических швов «Ультракустик», разделяющих площадь будущего звукоизолирующего пола на равные зоны. Также швы «Ультракустик» предусматриваются в местах прохождения каркасных перегородок и в дверных проемах. Чаще всего используется по контуру перегородок из ГКЛ, смонтированных на готовую стяжку.

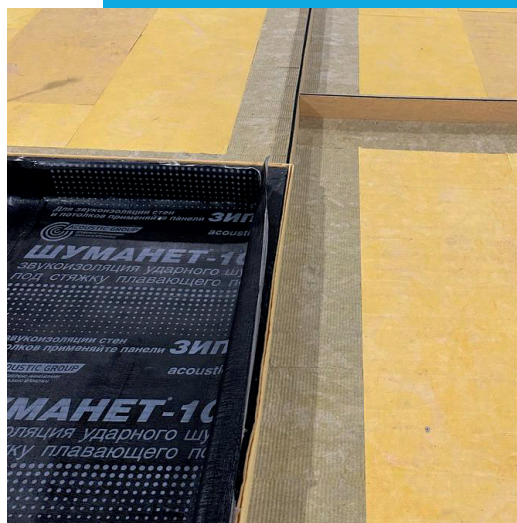


### 2. НАЧАЛО МОНТАЖА

Перед укладкой звукоизолирующих материалов Акустический шов «Ультракустик» устанавливается на плиту перекрытия с помощью строительных уголков (по 2 шт на один акустический шов).

В случае применения:

- Плитных материалов, покрытия Шумопласт, системы ЗИПС-Пол или звукоизолирующей подложки Акуфлекс перед заливкой стяжки пола армированная пленка заводится на акустический шов «Ультракустик».
- Рулонные материалы (Акуфлекс Супер, Шуманет-100Гидро, Шуманет-100Комби) заводятся на высоту акустического шва «Ультракустик».



### 3. ФИНИШНЫЙ ЭТАП

После набора прочности стяжки излишки акустического шва «Ультракустик» подрезаются заподлицо с поверхностью стяжки пола. Образовавшийся шов заполняется виброакустическим герметиком Вибросил или Ультракустик.

