

Ультракустик-Вибропрофиль

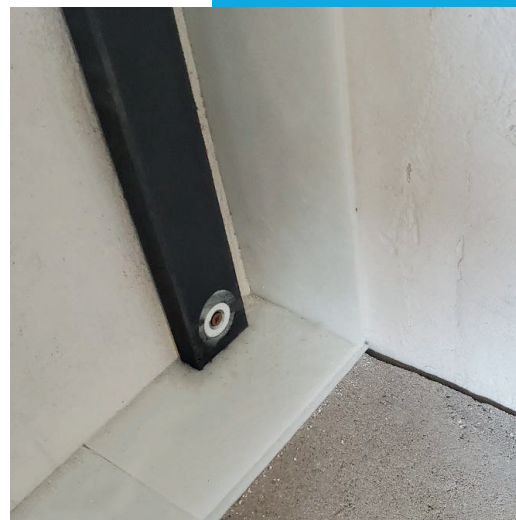
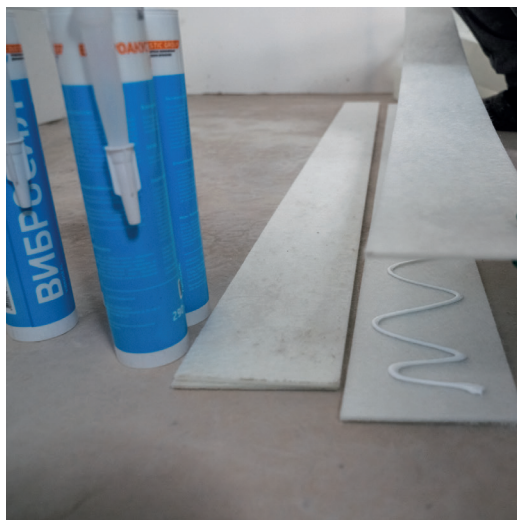
ИНСТРУКЦИЯ ПО МОНТАЖУ

1. ПОДГОТОВКА ПОВЕРХНОСТИ К МОНТАЖУ

Изолируемые поверхности должны быть предварительно выровнены.

2. НАЧАЛО МОНТАЖА

К боковым стенам, полу и потолку Ультракустик-Вибропрофиль должен примыкать через один слой материала УЛЬТРАКУСТИК-ЛЕНТА F100 (или через 2 слоя ленты Вибростек-М или Вибростек-Вайт). Лента приклеивается и фиксируется при помощи виброакустического герметика Вибросил (или герметика Ультракустик).

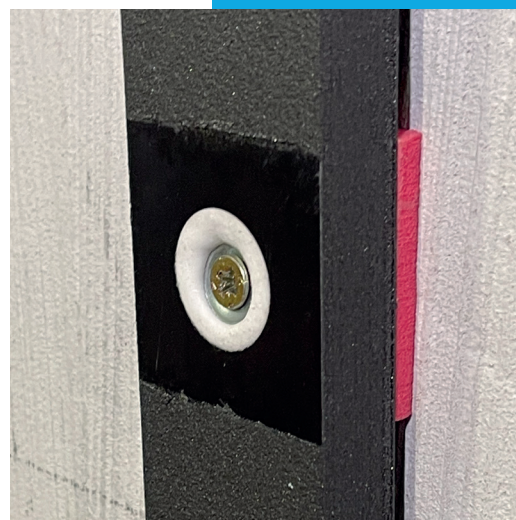
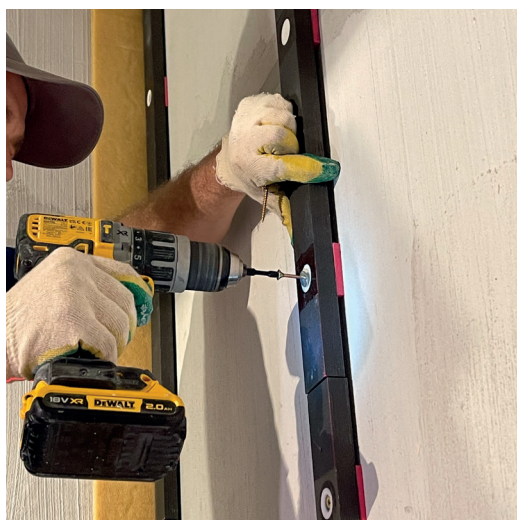


3. МОНТАЖ УЛЬТРАКУСТИК-ВИБРОПРОФИЛЬ

Во избежание погрешностей и для увеличения скорости монтажа необходимо использовать лазерный уровень.

В каждом вибропрофиле имеется 4 виброизолирующих узла VIBRID и опоры из эластомера SyloDyn с обратной стороны для более эффективного примыкания к поверхности. Ультракустик-Вибропрофиль должен монтироваться исключительно через виброузлы с шагом 600 мм.

Если высота изолируемой поверхности превышает 3м, то допускается монтаж Ультракустик-Вибропрофиль с шагом до 10 см по вертикали.



Внимание! Головка винта утапливается в поверхность виброузла не более чем на 1-2 мм

Ультракустик-Вибропрофиль

ИНСТРУКЦИЯ ПО МОНТАЖУ

4. ОБШИВКА КАРКАСА ИЗ УЛЬТРАКУСТИК-ВИБРОПРОФИЛЬ

Внутреннее пространство между Ультракустик-Вибропрофиль заполняется звукопоглощающими плитами толщиной 20 мм, например, Шумостоп-С2. Предварительно плиты Шумостоп-С2 обрезаются по длинному краю краю так, чтобы их ширина составила 530 мм.

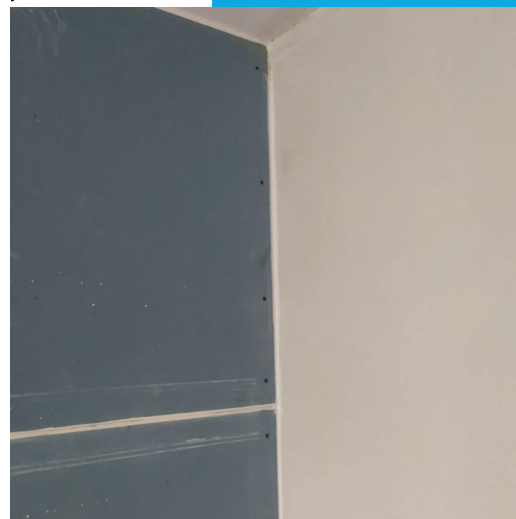


В качестве обшивки могут применяться различные листовые материалы с разной эффективностью, при этом наибольшая эффективность будет достигнута при монтаже листов Soundline-db и ГКЛА АКУ-Line. Саморезы первого слоя закручиваются с шагом 500 мм, финишного - с шагом 200-250 мм.

*Рекомендуется использовать саморезы 3,5*31мм

5. ЗАКЛЮЧИТЕЛЬНЫЙ ЭТАП

Излишки выступающей ленты УЛЬТРАКУСТИК ЛЕНТА F100 (Вибростек-М или Вибростек-Вайт) подрезаются заподлицо с финишным ГКЛ. Швы заполняются виброакустическим герметиком Вибросил (или герметиком Ультракустик). Для получения качественного шва, рекомендуется использовать малярный скотч, который наклеивается на поверхности, образующие угол.



Ультракустик-Вибропрофиль

ИНСТРУКЦИЯ ПО МОНТАЖУ

6. ОСОБЕННОСТИ МОНТАЖА ОКОННЫХ ОТКОСОВ

- В случае монтажа Ультракустик-Вибропрофиля на оконные откосы, его предварительно необходимо распилить на две равные части.
- Вибропрофиль должен примыкать к оконному блоку через один слой материала УЛЬТРАКУСТИК-ЛЕНТА F100 (или через 2 слоя ленты Вибростек-М или Вибростек-Вайт).
- Лента приклеивается и фиксируется при помощи виброакустического герметика Вибросил (или герметика Ультракустик).
- Монтаж Ультракустик-Вибропрофиля происходит в два ряда на каждый оконный откос. Если необходимо, вибропрофиль может быть подрезан по высоте в зависимости от размеров оконного проема.
- Внутреннее пространство между Ультракустик-Вибропрофилем заполняется звукопоглощающими плитами толщиной 20 мм, например, Шумостоп-С2.
- В качестве обшивки могут применяться различные листовые материалы с разной эффективностью, при этом наибольшая эффективность будет достигнута при монтаже листов Soundline-db и ГКЛА АКУ-Line.
- Излишки выступающей ленты УЛЬТРАКУСТИК ЛЕНТА F100 (Вибростек-М или Вибростек-Вайт) подрезаются заподлицо с финишным ГКЛ.
- Швы заполняются виброакустическим герметиком Вибросил(или герметиком Ультракустик).

